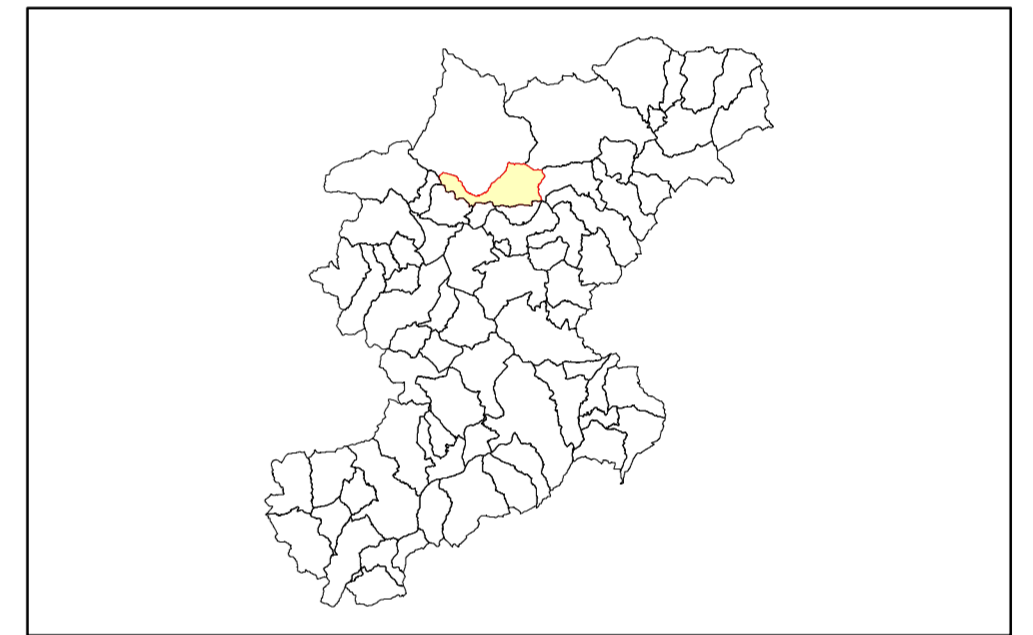
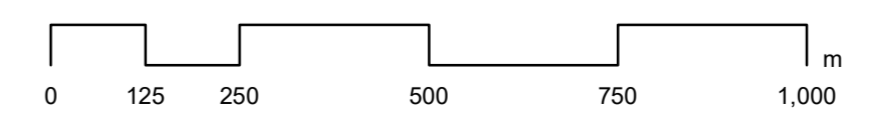
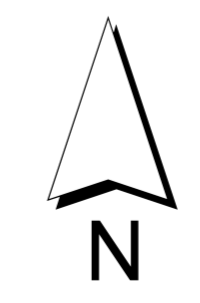
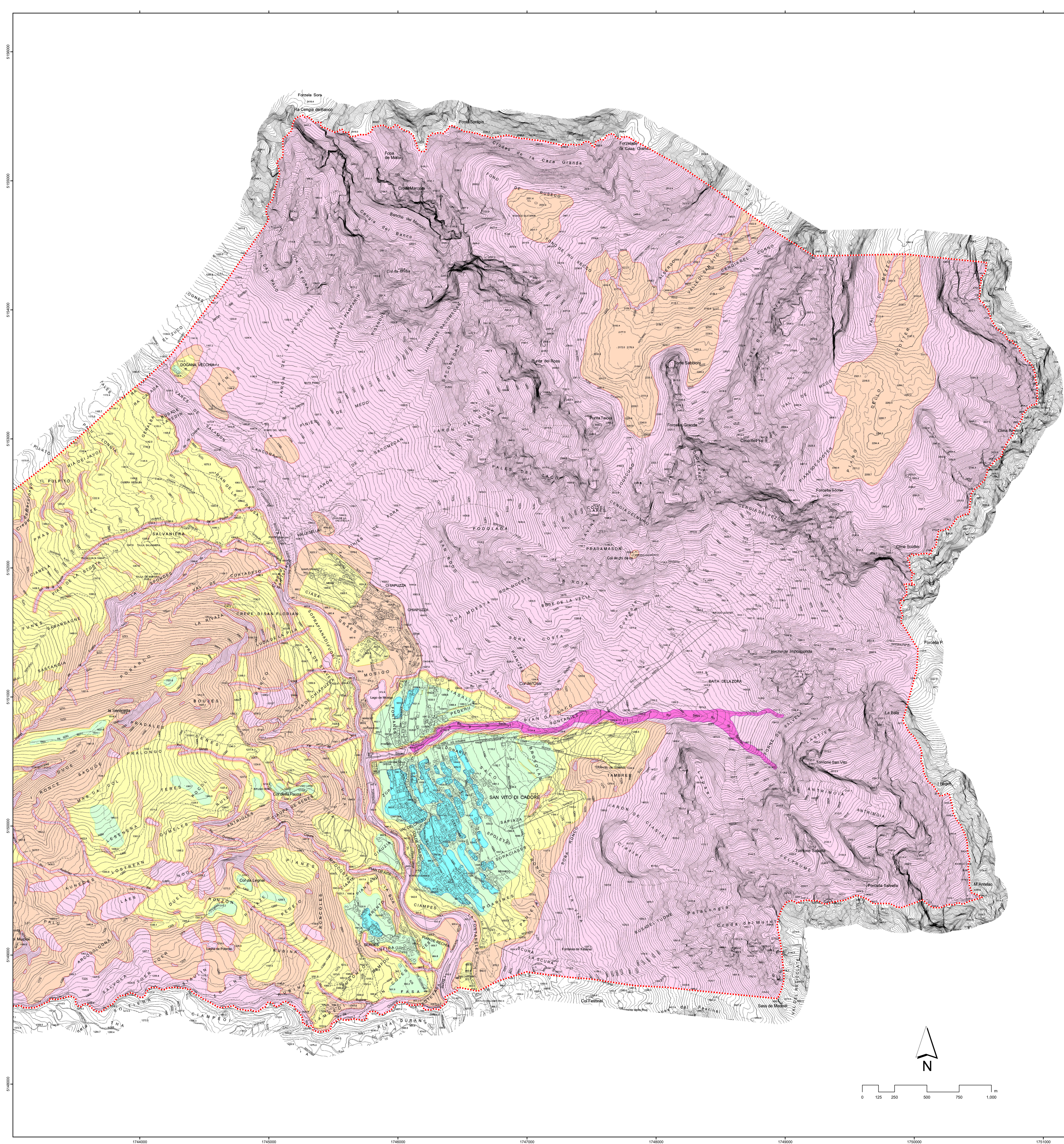


**Legenda**

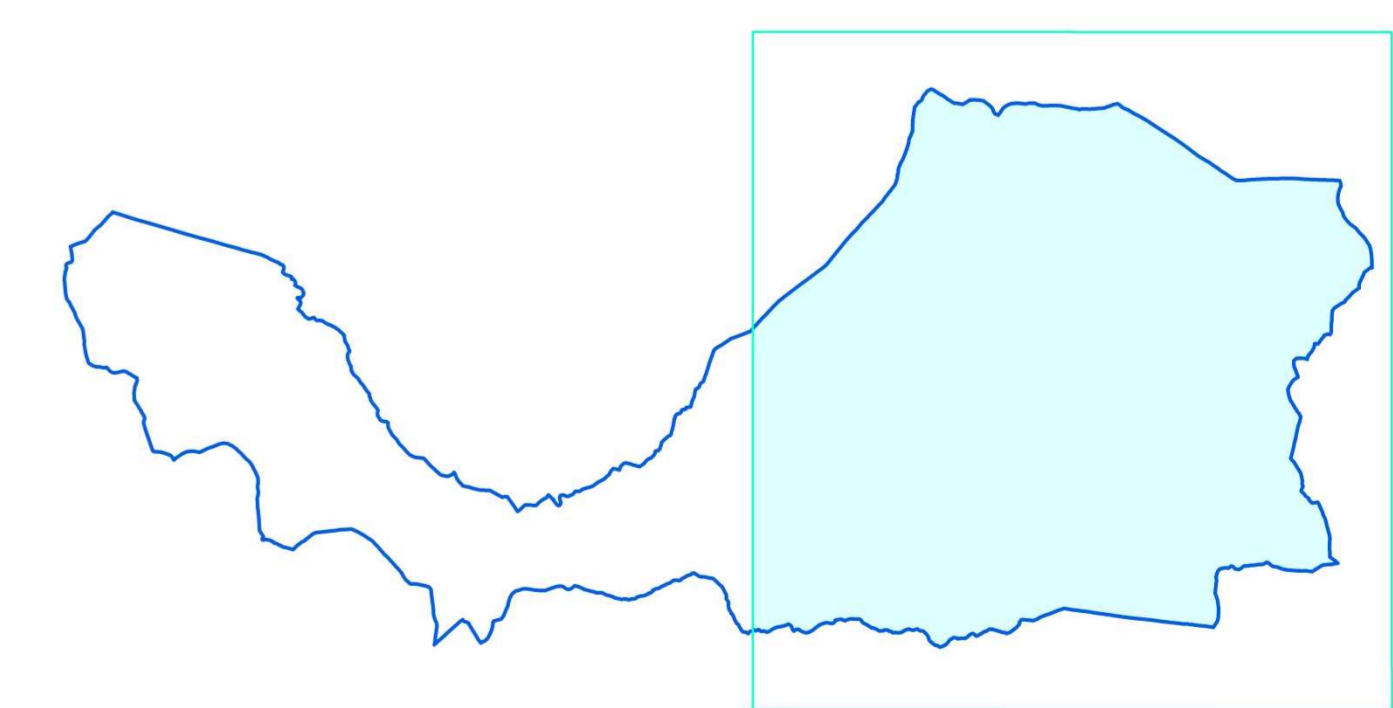
- AREE IDONEE**  
 Zona a buona stabilità  
 Terreni o rocce dotati di buone qualità meccaniche; pendenza < 10%; distanza > 40 + 50 m da dissesti senza spiccata tendenza evolutiva; distanza > 40 + 50 m da corsi d'acqua; assenza di rischi di esondazione; drenaggio buono; eventuale falda profonda.  
 Norme tecniche: art. 11, comma 1
- AREE IDONEE A CONDIZIONE A**  
 Zone stabili  
 Terreni o rocce di buone caratteristiche meccaniche; pendenza < 20%; distanza > 30 + 40 m da dissesti senza spiccata tendenza evolutiva; distanza > 30 + 40 m da corsi d'acqua; drenaggio sufficiente; eventuale falda profonda.  
 Sono comprese le aree classificate dal PAI a pericolosità geologica moderata P1.  
 Norme tecniche: art. 11, comma 2
- AREE IDONEE A CONDIZIONE B**  
 Zone a discreta stabilità  
 Terreni o rocce di buone qualità meccaniche - pendenza < 60%; terreni o rocce di scadenti caratteristiche meccaniche - pendenza < 40%; depositi lacustri facilmente compressibili, gessi soggetti a fenomeni di dissoluzione carsica; distanza > 20 + 30 m da dissesti senza spiccata tendenza evolutiva; drenaggio difficoltoso; distanza > 20 + 30 m da corsi d'acqua con scarse possibilità di esondazione; falda poco profonda.  
 Sono comprese le aree classificate dal PAI a pericolosità geologica e da valanga media P2.  
 Norme tecniche: art. 11, comma 3
- AREE IDONEE A CONDIZIONE C**  
 Zone a precaria od incerta stabilità  
 Terreni o rocce di buone qualità meccaniche; pendenza < 100%; terreni o rocce di scadenti caratteristiche meccaniche; pendenza < 60%; prossimità a dissesti senza spiccata tendenza evolutiva; prossimità a corsi d'acqua; drenaggio difficoltoso; falda superficiale.  
 Sono comprese le aree classificate dal PAI a pericolosità geologica e da valanga elevata P3.  
 Norme tecniche: art. 11, comma 4
- AREE NON IDONEE**  
 Zone instabili o comunque pericolose  
 Terreni o rocce di buone qualità meccaniche; pendenza > 100%; terreni o rocce di scadenti caratteristiche meccaniche; pendenza > 60%; zone con fenomeni di instabilità in atto, compresi gli ambienti adiacenti che possono essere coinvolti e/o minacciati; alvei dei corsi d'acqua; zone facilmente esondabili.  
 Sono comprese le aree classificate dal PAI a pericolosità geologica molto elevata P4.  
 Norme tecniche: art. 11, comma 5
- AREE NON IDONEE DA DEBRIS FLOW DEL RU SCCEO**  
 Norme tecniche: art. 11, comma 6



Provincia di Belluno: PAT San Vito di Cadore



Elaborato n. 21	 Regione del Veneto	<h2 style="margin: 0;">P. A. T.</h2> <h3 style="margin: 0;">PIANO DI ASSETTO TERRITORIALE</h3> <p style="margin: 5px 0 0 0;"><b>COMUNE DI SAN VITO DI CADORE</b></p> <p style="margin: 0 0 0 0;"><b>Carta della Compatibilità Geologica</b> <small>(Scala 1:10.000)</small></p>
	 Provincia di Belluno	
	 Il Sindaco: Franco De Bon	



**Tav. n° 08a**  
**2013**  
**Agg. 2019**